



Jardin commun



GÎTES PAGES - SAINTE-ENIMIE - GORGES DU TARN CAUSSES

CléVacances
LOCATIONS & CHAMBRES D'HÔTES

GÎTES PAGES - GORGES DU TARN CAUSSES

Bienvenue dans nos Gîtes à Sainte-Enimie au coeur des
Gorges Du Tarn Causses

<https://gites-pages-gorgesdutarn.fr>



Mireille PAGES

+33 4 66 48 50 54



- A** Gîte MGT 052 - LE CINTRÉ : l'enclos, quartier du pont 48210 GORGES DU TARN CAUSSES
- B** Gîte MGT 053 - LA TOUR : l'enclos, quartier du pont 48210 GORGES DU TARN CAUSSES
- C** Gîte MGT 054 - LE GALIBERT : l'enclos, quartier du pont 48210 GORGES DU TARN CAUSSES
- D** Gîte MGT 055 - LE GRAND APPART : l'enclos, quartier du pont 48210 GORGES DU TARN CAUSSES



Gîte MGT 052 - LE CINTRÉ



Appartement



2

personnes



1

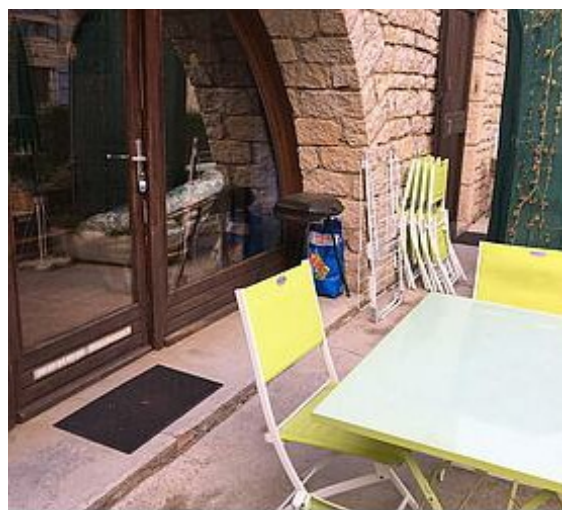
chambre



35

m²

Au rez-de-chaussée d'une maison, cet appartement se situe au coeur des Gorges du Tarn dans le village typique de Sainte Enemie. Proche du centre et de l'animation, à proximité immédiate du Tarn, ce gîte est idéalement placé pour des vacances au bord de l'eau et proche de la pleine nature. Pour les amoureux de découverte, des randonnées tout autour de ce lieu vous permettront de profiter de nos paysages et sites remarquables. Les sites et curiosités à visiter ne manqueront pas!
Appartement F1 comprenant : - séjour avec cuisine américaine équipée et salon (1 canapé-lit 2 places), - coin chambre (1 lit 2 places), - salle de bains (baignoire) et WC.



Pièces et équipements

Chambres Chambre(s): 1
Lit(s): 0
dont lit(s) 1 pers.: 0
dont lit(s) 2 pers.: 0

*Salle de bains / Salle
d'eau*

WC

Cuisine

Congélateur

Autres pièces

Media

Télévision

Autres équipements

Chauffage / AC

Extérieur

Divers

Infos sur l'établissement

 *Communs*

 *Activités*

 *Internet*

 *Parking*

 *Services*

 *Extérieurs*

A savoir : conditions de la location

Arrivée

Départ

*Langue(s)
parlée(s)*

*Annulation/
Prépaiement/
Dépot de
garantie*

*Moyens de
paiement* Chèques bancaires et postaux Chèques Vacances
Espèces

Ménage

*Draps et Linge
de maison*

*Enfants et lits
d'appoints*

*Animaux
domestiques* Les animaux sont admis.

Tarifs (au 25/03/21)

Gîte MGT 052 - LE CINTRÉ

Tarifs en €:	Tarif 1 nuit en semaine (L, M, M, J, D)	Tarif 1 nuit en weekend (V ou S)	Tarif 2 nuits weekend (V+S)	Tarif 7 nuits semaine
du 03/04/2021 au 26/06/2021				
du 26/06/2021 au 03/07/2021				
du 03/07/2021 au 21/08/2021				
du 21/08/2021 au 28/08/2021				
du 28/08/2021 au 16/10/2021				



Gîte MGT 053 - LA TOUR



Appartement



2

personnes



1

chambre

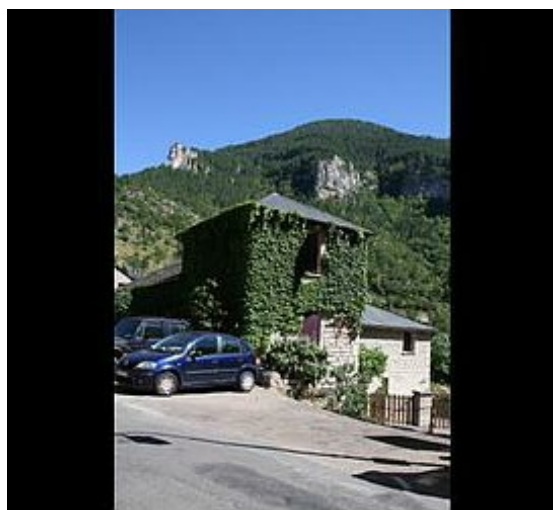
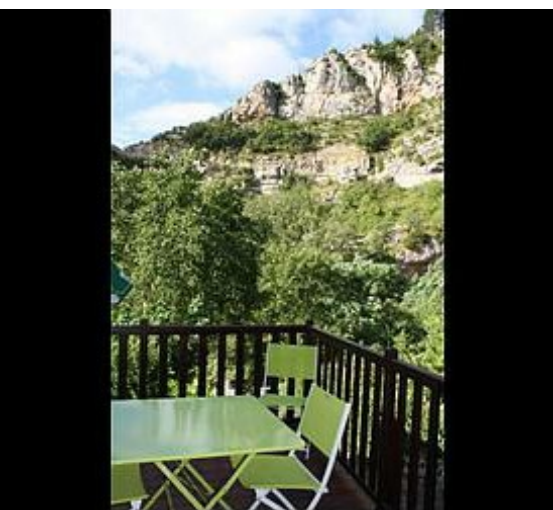
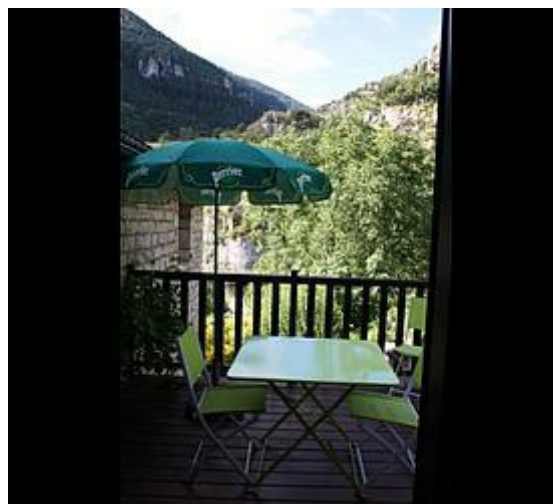


55

m²



Ce duplex indépendant situé dans une tour vous offre confort et accès direct à la rivière. Vous vous trouverez à Sainte-Enimie, un charmant petit village médiéval au coeur des Gorges du Tarn. Classé parmi "Les plus beaux villages de France", vous aurez plaisir à arpenter les ruelles et découvrir son patrimoine et son histoire. De belles découvertes vous attendent également à pieds par la randonnée ou tout au long de la rivière par une descente en canoë ou une visite avec les bateliers de la Malène. Les Causses de part et d'autre du village vous dépayseront par leurs vastes étendues et vous aurez la possibilité de visiter une ferme, un aven, un village ou un site typique de notre belle région... En intérieur: Au rez de chaussée : - cuisine équipée, - salon, - lit convertible 2 places. À l'étage : - 1 chambre (1 lit 2 places), - salle d'eau (douche), - WC. En extérieur: Une belle terrasse de 10 m² avec vue sur le jardin et la rivière. Un jardin commun



Pièces et équipements

Chambres Chambre(s): 1
Lit(s): 0
dont lit(s) 1 pers.: 0
dont lit(s) 2 pers.: 0

*Salle de bains / Salle
d'eau*

WC

Cuisine

Congélateur

Autres pièces

Media

Télévision

Autres équipements

Chauffage / AC

Extérieur

Divers

Infos sur l'établissement

 *Communs*

 *Activités*

 *Internet*

 *Parking*

 *Services*

 *Extérieurs*

A savoir : conditions de la location

Arrivée

Départ

*Langue(s)
parlée(s)*

*Annulation/
Prépaiement/
Dépot de
garantie*

*Moyens de
paiement* Chèques bancaires et postaux Chèques Vacances
Espèces

Ménage

*Draps et Linge
de maison*

*Enfants et lits
d'appoints*

*Animaux
domestiques* Les animaux sont admis.

Tarifs (au 25/03/21)

Gîte MGT 053 - LA TOUR

Tarifs en €:	Tarif 1 nuit en semaine (L, M, M, J, D)	Tarif 1 nuit en weekend (V ou S)	Tarif 2 nuits weekend (V+S)	Tarif 7 nuits semaine
du 03/04/2021 au 26/06/2021				
du 26/06/2021 au 03/07/2021				
du 03/07/2021 au 21/08/2021				
du 21/08/2021 au 28/08/2021				
du 28/08/2021 au 16/10/2021				



Jardin commun



Gîte MGT 054 - LE GALIBERT



Appartement



4

personnes



2

chambres

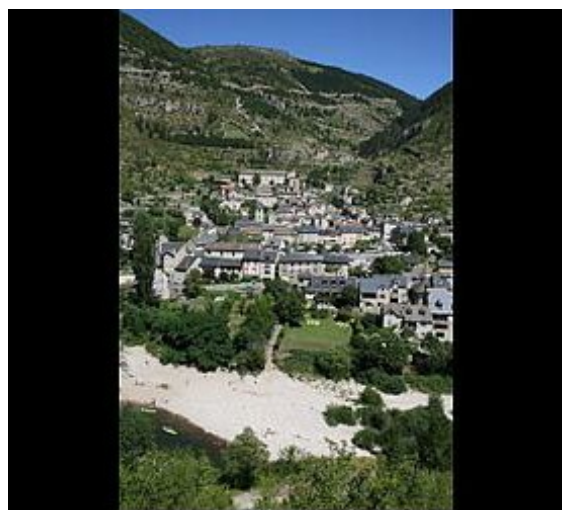
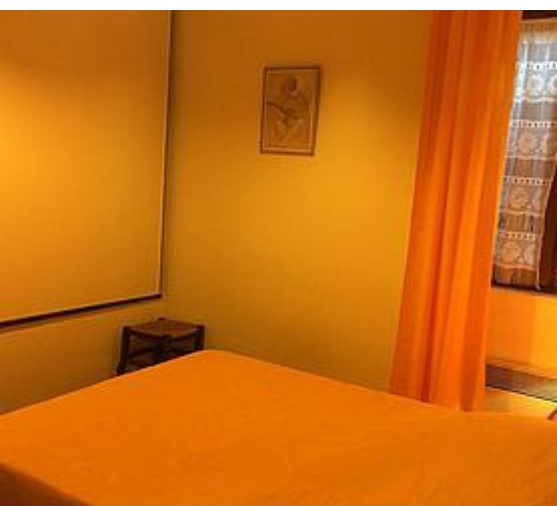


35

m²



Cet appartement, situé au rez-de-chaussée d'une maison, se trouve au coeur des Gorges du Tarn dans le village médiéval de Sainte Enimie. Reconnu comme l'un des plus beaux villages de France, vous aurez tout le loisir d'arpenter ces ruelles et de découvrir les richesses de ce lieu historique. Vous serez logé tout proche du centre et donc des commerces et animations du village. A proximité immédiate de la rivière et de départs de canoé, vous aurez le choix de vos activités. Cet appartement comprend: - une cuisine, - 2 chambres (1 lit 2 places, 2 lits superposés 1 place), - une salle d'eau avec douche, - WC.



Pièces et équipements

Chambres Chambre(s): 2
Lit(s): 0
dont lit(s) 1 pers.: 0
dont lit(s) 2 pers.: 0

*Salle de bains / Salle
d'eau*

WC

Cuisine

Congélateur

Autres pièces

Media

Télévision

Autres équipements

Chauffage / AC

Extérieur

Divers

Infos sur l'établissement

 *Communs*

 *Activités*

 *Internet*

 *Parking*

 *Services*

 *Extérieurs*

A savoir : conditions de la location

Arrivée

Départ

*Langue(s)
parlée(s)*

*Annulation/
Prépaiement/
Dépot de
garantie*

*Moyens de
paiement* Chèques bancaires et postaux Chèques Vacances
Espèces

Ménage

*Draps et Linge
de maison*

*Enfants et lits
d'appoints*

*Animaux
domestiques* Les animaux sont admis.

Tarifs (au 25/03/21)

Gîte MGT 054 - LE GALIBERT

Tarifs en €:	Tarif 1 nuit en semaine (L, M, M, J, D)	Tarif 1 nuit en weekend (V ou S)	Tarif 2 nuits weekend (V+S)	Tarif 7 nuits semaine
du 03/04/2021 au 26/06/2021				
du 26/06/2021 au 03/07/2021				
du 03/07/2021 au 21/08/2021				
du 21/08/2021 au 28/08/2021				
du 28/08/2021 au 16/10/2021				



Gîte MGT 055 - LE GRAND APPART



Appartement



9

personnes



3

chambres



160

m²

Dans une maison particulière située à Sainte-Énimie, un village médiéval de renom au coeur des Gorges du Tarn, ce vaste gîte vous offrira un pied à terre confortable pour un séjour entre amis ou pour une grande famille. Son accès direct et immédiat à la rivière ajoute au charme du lieu. Départ en canoé, baignade et de nombreux sports en extérieurs vous seront possibles, sans compter les nombreuses randonnées qui jalonnent notre région. Pour compléter des sites naturels à couper le souffle et un patrimoine culturel riche. Un cocktail idéal pour des vacances dans le sud de la France. En intérieur - 1 salle à manger, - 1 salon avec canapé 2 places, - 1 cuisine, - 3 chambres (2 lits 2 places, 2 lits 1 place), - 1 mezzanine (1 lit 1 place, 1 convertible 2 places), - 2 salles de bains (baignoires), - 2 WC. En extérieur: - parking privé, - deux terrasses, - un jardin commun.





Pièces et équipements

Chambres Chambre(s): 3
Lit(s): 0
dont lit(s) 1 pers.: 0
dont lit(s) 2 pers.: 0

*Salle de bains / Salle
d'eau*

WC

Cuisine

Congélateur

Lave vaisselle

Autres pièces

Media

Télévision

Autres équipements

Chauffage / AC

Extérieur

Divers

Infos sur l'établissement

 *Communs*

 *Activités*

 *Internet*

 *Parking*

 *Services*

 *Extérieurs*

A savoir : conditions de la location

Arrivée

Départ

*Langue(s)
parlée(s)*

*Annulation/
Prépaiement/
Dépot de
garantie*

*Moyens de
paiement* Chèques bancaires et postaux Chèques Vacances
Espèces

Ménage

*Draps et Linge
de maison*

*Enfants et lits
d'appoints*

*Animaux
domestiques* Les animaux sont admis.

Tarifs (au 25/03/21)

Gîte MGT 055 - LE GRAND APPART

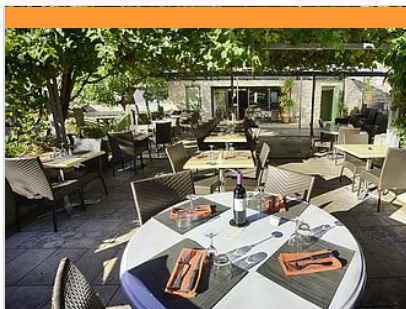
Tarifs en €:	Tarif 1 nuit en semaine (L, M, M, J, D)	Tarif 1 nuit en weekend (V ou S)	Tarif 2 nuits weekend (V+S)	Tarif 7 nuits semaine
du 03/04/2021 au 26/06/2021				680€
du 26/06/2021 au 03/07/2021				730€
du 03/07/2021 au 21/08/2021				990€
du 21/08/2021 au 28/08/2021				730€
du 28/08/2021 au 16/10/2021				680€

Mes recommandations

Visiter

Balades et détente

OFFICE DE TOURISME GORGES DU TARN, CAUSSES, CÉVENNES
WWW.CEVENNES-GORGES-DU-TARN.COM



AUBERGE DU MOULIN

+33 4 66 48 53 08
Rue de la Combe

<http://www.aubergedumoulin48.com>

0.4 km

GORGES DU TARN
CAUSSES



Dans le village même de Sainte-Enimie, maison en pierres de pays, rénovée en restaurant. Cuisine traditionnelle et de terroir servie devant la cheminée ou sur la terrasse ombragée selon la saison. Terrines et pâtés "maison", écrevisses en saison (de juin à septembre), truites, gigot d'agneau des Causse, ris d'agneau braisés, salade de St Jacques et saumon fumé, faux filet de boeuf au roquefort, charlotte au chocolat, crème anglaise. Accueil de groupes jusqu'à 110 couverts (vieilles voitures, randonneurs, autocars, motards, cyclos...). Cet établissement vous propose également 10 chambres confortables. En attendant la réouverture du restaurant, l'Auberge du Moulin vous propose un menu à emporter tous les samedis midis. Pensez à réserver !



RESTAURANT DU NORD

+33 4 66 48 53 46 +33 6 59 72 56
40

Rue Principale

0.4 km

GORGES DU TARN
CAUSSES



A proximité du parking sur l'avenue principale de Sainte-Enimie. Salle voûtée aux larges baies vitrées.



CANOE MEJEAN

+33 4 66 48 58 70 +33 6 68 85 46
03

Route de Millau

<http://www.canoe-mejean.com>

0.2 km

GORGES DU TARN
CAUSSES



Plus de 25 ans d'expérience. Plusieurs parcours de 6, 11, 13, 18, 24 km sur une 1/2 journée ou journée mais également des parcours sur 2 jours de 35 ou 47 km suivant la saison. Tous les départs se font de Ste Enimie au point de location Canoë MEJEAN situé à 400m du coeur du village, direction Millau. Notre nouvelle base, équipée de parking privés et ombragés, d'une plage privée, d'une buvette, d'une aire pique nique transport en navette vers les point de départ des parcours partant en aval. Accessoires et remontée en bus compris. Descente libre. Parking prive auto moto camping car Découvrez aussi le Stand Up Paddle Possibilité d'encadrement pour les groupes par moniteur diplômé d'Etat (sur réservation). Possibilité de multi-activité : canyoning, via ferrata, spéléologie.



LOCANOË

+33 4 66 48 55 57 +33 6 50 60 37
98

Castelbouc

<http://www.gorges-du-tarn.fr>

0.4 km

GORGES DU TARN
CAUSSES



C'est en canoë que vous aurez tout loisir de découvrir la beauté de ce canyon de 52 km. La traversée des Gorges du Tarn offre une succession de petits rapides de classe 1 à 3 et de plans d'eau. Au fil de l'eau, vous traverserez des villages renommés tels que Castelbouc, Sainte-Enimie, Saint Chély du Tarn. Choisissez votre parcours en fonction de vos envies... Vous pouvez aussi opter notre "local pic nic" composé de savoureux produits du terroir (pêlardon, pâté, chips artisanales...) Testez aussi notre rando 0 carbone ! Une descente écolo de 6 km et retour à pied par le sentier linéaire du Tarn. Découvrez notre sortie au crépuscule accompagnée par un moniteur diplômé pour découvrir la rivière loin de la foule et de la chaleur et peut-être voir des castors !



UTOPIX

+33 4 66 48 59 07
Chamberboux

<http://www.utopix-lozere.fr#https://outsid>

3.2 km

GORGES DU TARN
CAUSSES



La planète Utopix, sanctuaire de la créativité, colline du rêve, c'est l'oeuvre patiente et passionnée d'un homme, Jo Pillet. Ce lieu magique perdu dans le Causse de Sauveterre, royaume des pierres et du vent où l'on se sent à la fois plus près du ciel et plus près de la terre, vous émerveillera par son architecture d'un autre monde. Des sculptures et des jeux persillent cette colline boisée. Un bon moment seul ou en famille, du bambin au retraité.



LES BATELIERS DES GORGES DU TARN

+33 4 66 48 51 10

<http://www.gorgesdutarn.com/>

10.1 km

LA

MALENE



Avant la création de la route en 1905, ce moyen de transport servait autrefois aussi bien pour les hommes que les animaux et les marchandises. Aujourd'hui, il permet aux visiteurs de découvrir la plus belle partie des Gorges. Au départ de la Malène, les bateliers vous embarquent au fil des 8 km d'eau turquoise profilée au cœur de la partie la plus escarpée de ce célèbre canyon. Durée de la descente : environ 1 heure guidée par un batelier professionnel. Une barque peut contenir jusqu'à 6 personnes.



SENTIER LES BERGES : EN LONGEANT LE TARN

+33 4 66 45 01 14

Quartier du Pont (Sainte-Enimie)

0.3 km

GORGES DU TARN

CAUSSES



Petite balade le long du Tarn, à l'ombre des grands hêtres où les castors parfois s'attaquent même aux gros arbres. Puis on prend un peu de hauteur avant d'apprécier une autre vue sur le village de Sainte-Enimie.



LE TARN

+33 4 66 45 01 14

0.4 km

GORGES DU TARN

CAUSSES



Le Tarn prend naissance à 1560 m d'altitude, sur le flanc sud du Mont Lozère, dans le nord de la commune du Pont-de-Montvert. Il va présenter, sur environ les 100 km de son parcours lozérien, une succession de profils. Pour l'essentiel de son cours, le Tarn est une rivière de gorges. Ces dernières se situent entre les localités de Quézac et du Rozier sur une longueur de 53 km. Le Tarn présente des fluctuations saisonnières de débit bien marquées, avec des crues d'hiver-printemps. Les basses eaux ont lieu en été, de juillet à septembre. Le Tarn est classé en 1ère catégorie en Lozère. La rivière abrite de nombreuses espèces de poissons : truite, vairons, goujons, chabot...



LES GORGES DU TARN

+33 4 66 45 01 14

Village

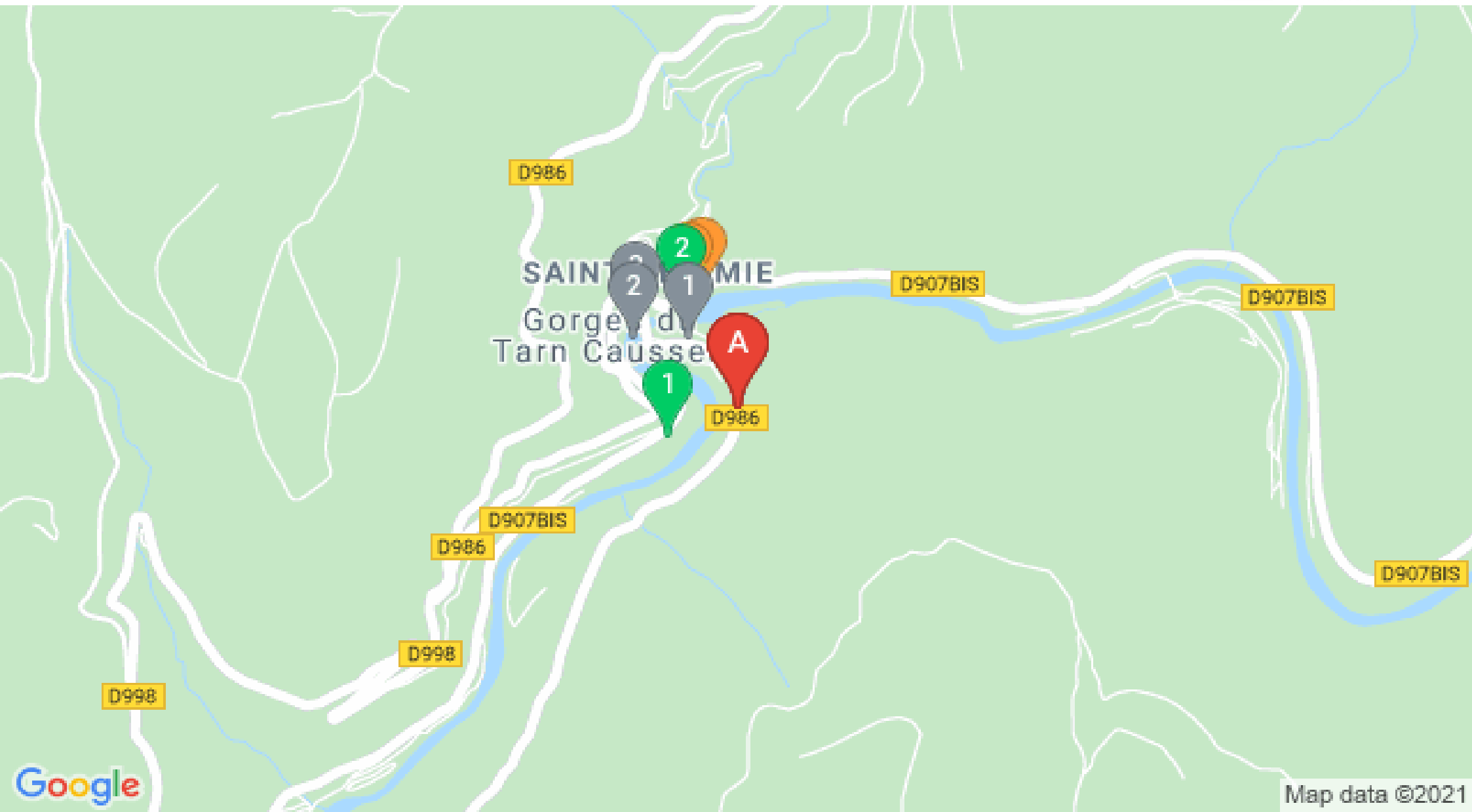
0.4 km

GORGES DU TARN

CAUSSES



A Ispagnac, les Gorges du Tarn se présentent comme une vallée évasée et cultivée enveloppant un méandre très arboré du Tarn. A partir de Montbrun, la vallée se fait plus étroite et les cirques se succèdent, chacun occupé par un village. La partie la plus pittoresque des Gorges se situe entre Montbrun et La Malène, avec un patrimoine bâti remarquable, une qualité des vues depuis la route et les hauteurs. S'en suivent les falaises abruptes et d'aspect sauvage les plus spectaculaires : le Cirques des Baumes, les Détroits, le Pas de Souci, le Point Sublime, le Roc des Hourtous. La vallée devient ensuite rectiligne et est surplombée par des escarpements des Vignes jusqu'à la confluence avec la Jonte. Source : DREAL Languedoc-Roussillon, juin 2006.



Mes recommandations (suite)

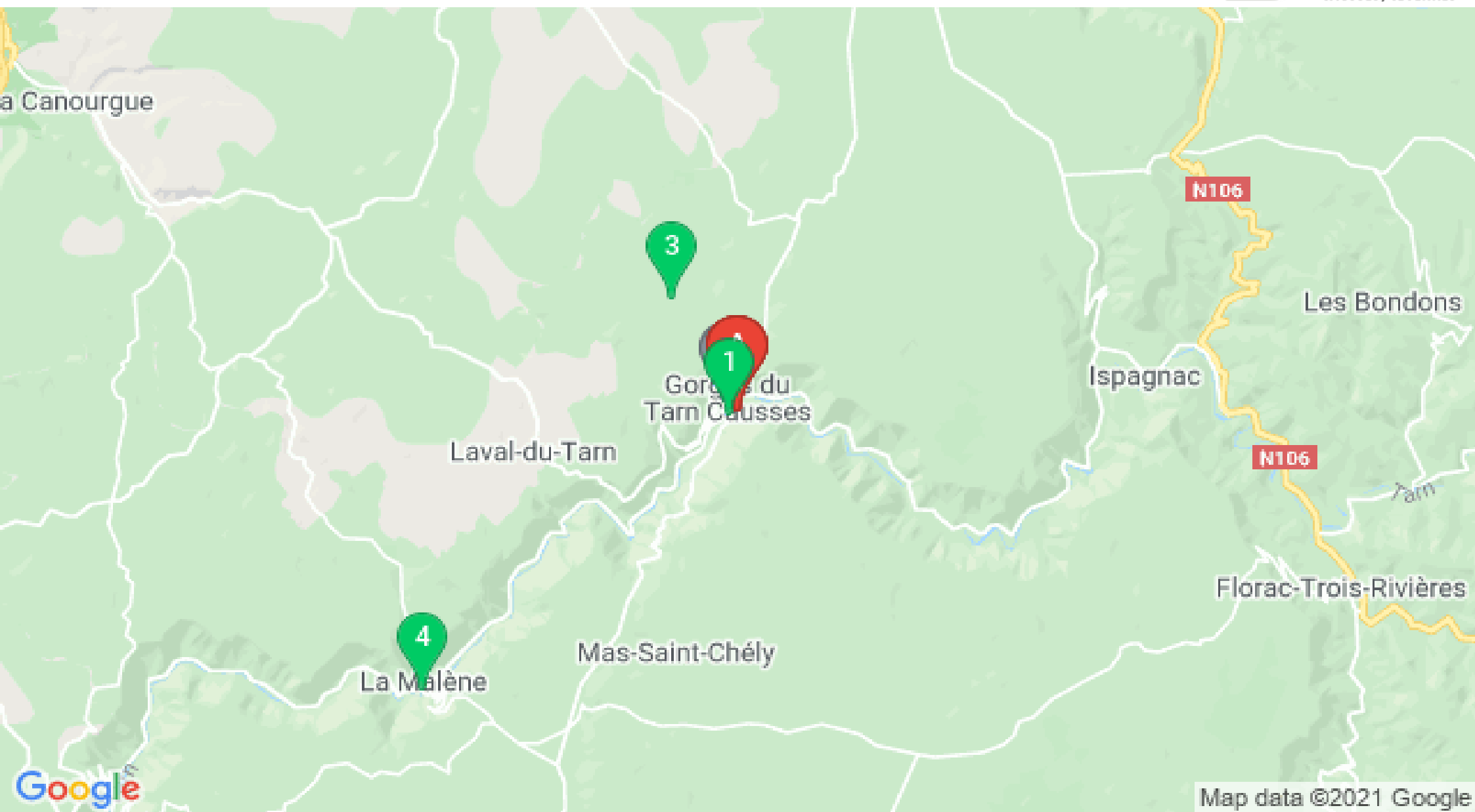
Visiter

Balades et détente

OFFICE DE TOURISME GORGES DU TARN, CAUSSES, CÉVENNES
WWW.CEVENNES-GORGES-DU-TARN.COM



GORGES DU TARN
CAUSSES, CÉVENNES



Map data ©2021 Google

: Restaurants : Activités et Loisirs : Nature : Culturel : Dégustations